

Bureaux | Investsud joue sur la durabilité

- Le groupe vient d'inaugurer ses nouveaux bureaux : un bâtiment passif.
- Une première en Wallonie.

Un symbole de durabilité : voilà comment on peut présenter le nouveau bâtiment de Investsud inauguré cette semaine. Créé il y a plus de vingt ans par les pouvoirs publics belges et wallons, Investsud devait occuper au cœur de la Wallonie un chaînon important de l'économie régionale. Actif dans les provinces de Liège, Namur et Luxembourg, le groupe est spécialisé dans l'apport des capitaux permanents aux petites et moyennes entreprises familiales. Son capital est détenu à 74 pc par des sociétés privées et à 26 pc par la Région wallonne.

Installé dans le centre de Marchen-Famenne, Investsud s'est trouvé face à un problème il y a deux ans : son bail expirait. Une réflexion a été alors engagée. Il fallait construire. Mais comment ? *"Nous avons opté pour un bâtiment passif. Pour deux raisons principales. C'est tout d'abord un symbole de durabilité car notre métier est justement d'intervenir pour soutenir la croissance des PME, de manière durable. La deuxième raison est le souci du respect de l'environnement"*, explique Benoît Coppée, directeur général d'Investsud.

Dessiné par le bureau Architecture Synergie International, spécialisé dans les bâtiments passifs, le nouveau bâtiment a été implanté dans le zoning industriel du Wex à Marche. *"Nous avons une option d'achat sur quatre autres terrains"*.

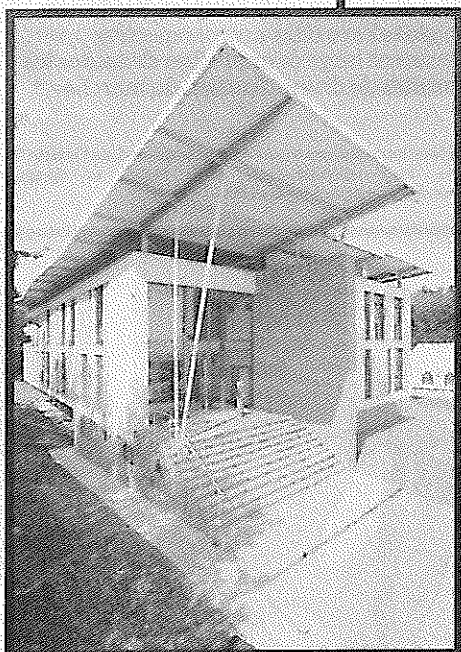
D'une superficie de près de 2000 m² (trois niveaux de 630 m²), le bâtiment atteint les critères passifs. C'est-à-dire qu'il a une consomma-

tion équivalente à 1,5 litre de mazout par m² et par an ou plus spécifiquement de 15kwh/m²/an. Différentes techniques innovantes ont été mises en œuvre. *"La structure en lamellé-collé est posée sur des dalles extra-minces en béton armé. Elle permet des gains considérables en termes de poids et d'économie de matières. La structure participative libère complètement le plafond au profit des techniques spéciales, l'implantation et l'exposition solaire ont été optimisées, la modulation est flexible... La ventilation double flux à récupération de chaleur et débit variable est au cœur du concept ou du fonctionnement du bâtiment passif. D'autres processus sont appliqués comme les panneaux solaires thermiques, la gestion automatique motorisée des protections solaires, le refroidissement par ventilation intensive naturelle de type "night cooling", la gestion automatisée des luminaires, la récupération des eaux pluviales, l'éclairage naturel..."*, explique le groupe dans un communiqué.

"Nous souhaitons faire œuvre de pionniers en Région wallonne", note Benoît Coppée. *"De tels bâtiments existent déjà en Flandre et à Bruxelles"*. Pour l'entrepreneur, Thomas&Piron, ce bâtiment est aussi une première.

Pour inaugurer ses nouveaux bureaux, Investsud a invité 700 jeunes de 6^e primaire et de 6^e secondaire pour une opération pédagogique baptisée *"Carrement Captivant"*. L'idée est de permettre aux élèves de comprendre l'histoire de l'habitat "passif", de mettre en valeur les innovations, les techniques, les matériaux et les entreprises présents dans le bâtiment. *"Nous avons aussi insisté sur l'esprit d'entreprendre. Des entrepreneurs sont ainsi venus témoigner. C'est cela en fait notre métier."*

So.B.



INVESTSUD

► Voir aussi l'article sur les maisons passives en page 11